

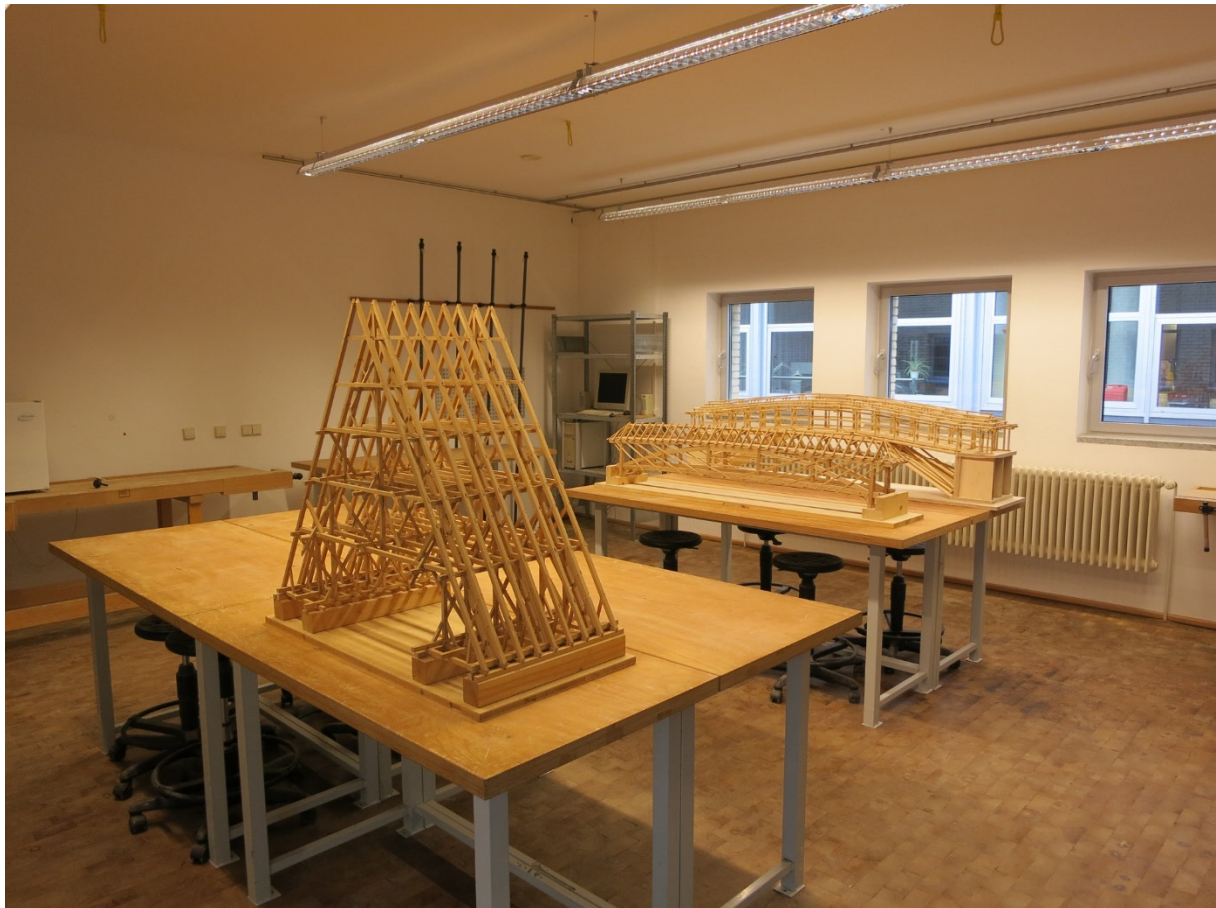


Hochschule Neubrandenburg  
University of Applied Sciences

Fachbereich *Landschaftswissenschaften und Geomatik*  
Fachgebiet *Baudokumentation / Historische Bauforschung / Vermessungskunde*

Prof. Dr. Philip S. C. Caston  
Raum 229, Laborgebäude (Haus 2) **Telefon** (0395) 5693 4501 **E-Mail** caston@hs-nb.de

## Holzmodellwerkstatt (Raum 039, Haus 2)



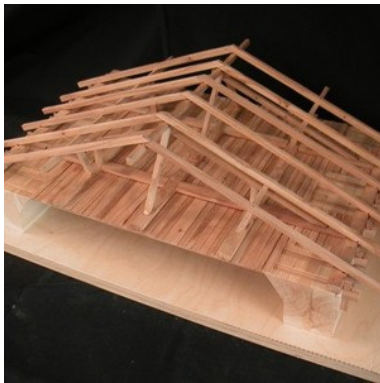
Bildurheber Philip Caston

### Holzmodelle - Sammlung Caston

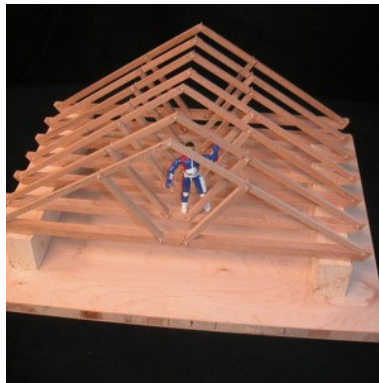
Die Sammlung umfasst derzeit 35 Modelle im Maßstab 1:20 und ein Modell im Maßstab 1:5 von historischen hölzernen Tragwerken. Die Modelle entstanden hauptsächlich in den Seminaren "Historische Baukonstruktion" und "Projekt in der Bauwerkserhaltung" und im Modul "Bauforschung / Baudokumentation / Modellbau". Die Modelle dienen dem Studium der historischen Konstruktion, sowie Montage, bzw. Demontage, die an einem echten Tragwerk nicht durchführbar sind.

Die Modelle sind exakte Repliken im verkleinerten Maßstab von Ausschnitten oder z.T. komplette Tragwerke, von historisch interessanten oder bedeutenden hölzerne Tragwerke. Sie entstehen während der Seminare - erst am Ende des Seminars kann z.B. der Aufrichtungsvorgang untersucht werden und ergeben jedes Mal bis daher unbekannte Information, die der Architekt bei einer Instandsetzung unbedingt braucht.

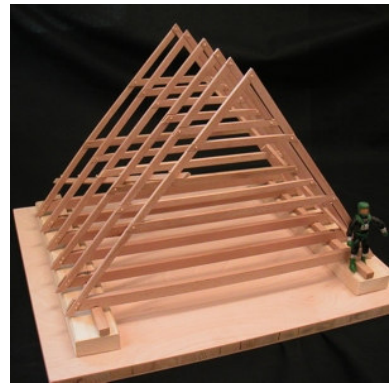
Die Modelle entstehen auf der Grundlage von Aufmaßplänen, die als CAD-Zeichnungen vorliegen. Daraus wird eine Stückliste erstellt und Buchenholzleisten der entsprechenden - Querschnitte und Längen vorbereitet. In den Seminaren werden die Leisten wie echte Dachbalken bearbeitet, d.h. echten Verbindungen nach historischem Vorbild werden nachgemacht. Die "Balken" können zum Schluss wie das Original errichtet werden.



1. St. Jerónimo (MEX) – Hauptdach



2. Essen-Werden (D) - Langhausdach



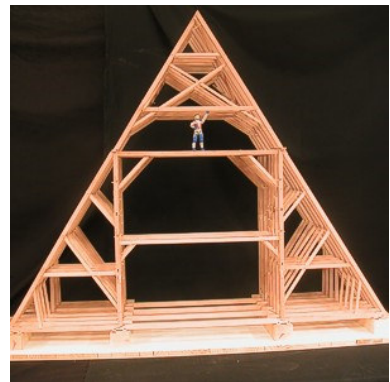
3. Bebenhausen (D) - Ss.dach



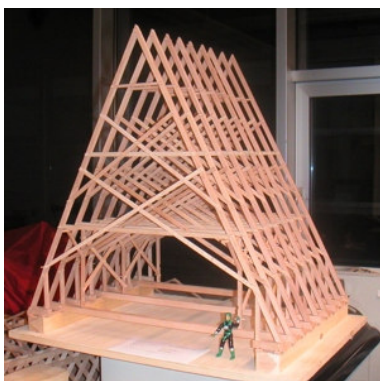
4. Marburg (D) – Langhausdach



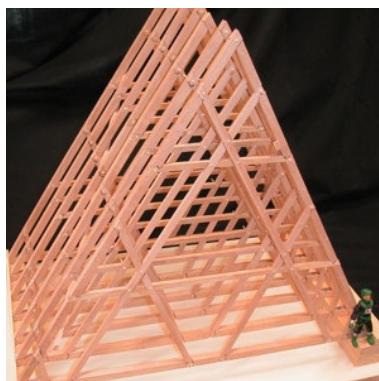
5. Murau (A) - Turmhelm



6. Altentreptow (D) - Langhaus/Chor



7. Schwerin (D) – Dom, Langhausdach



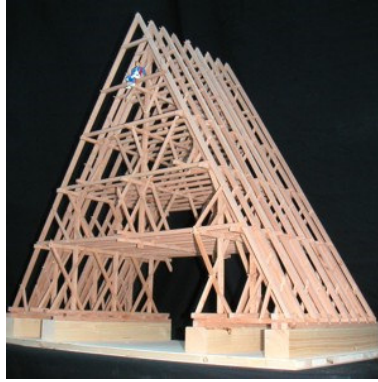
8. Treptower Tor (D) - Hauptdach



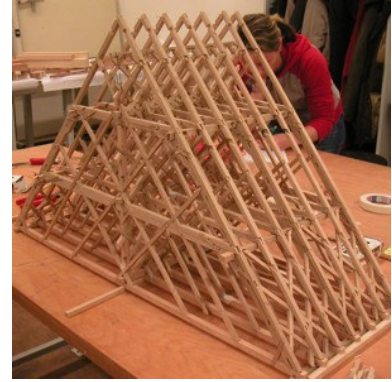
9. St. Stephan Wien (A) - Langhaus



10. Pöls (A) - Chordach



11. Leoben-Goess (A) - Langhausdach



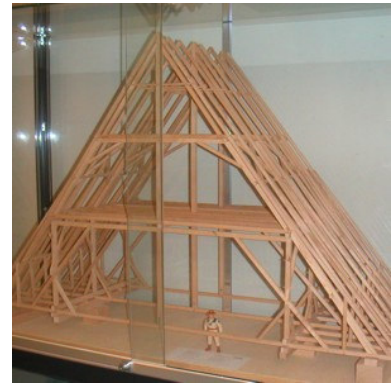
12. Baar (CH) – Langhausdach (M 1 : 20)



13. Baar (CH) – Langhausdach (M 1 : 5)



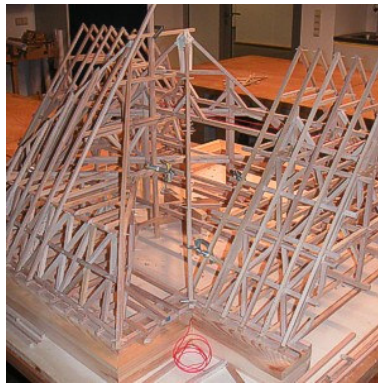
14. St. Sebastian (A) - Hauptschiffdach



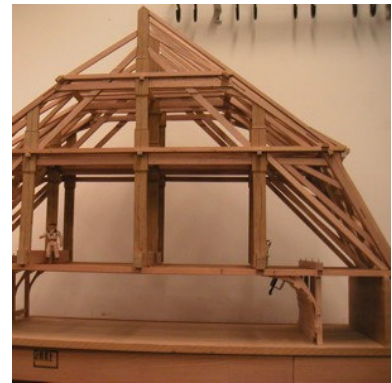
15. Leoben (A) - Langhausdach



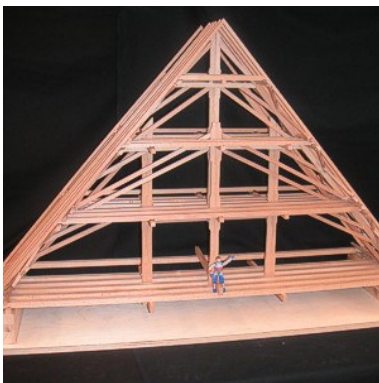
16. Bamberg (D) - Langhausdach



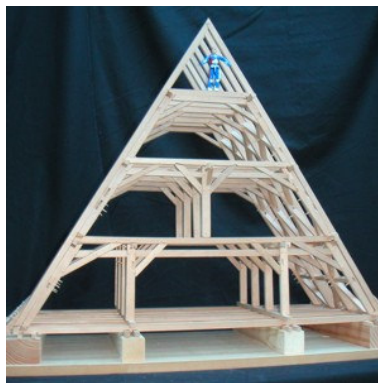
17. Waldsassen (D) - Vierung



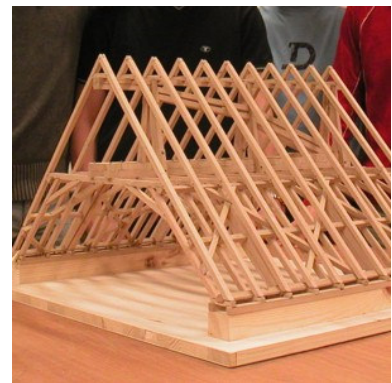
18. Pommersfelden (D) - Hauptdach



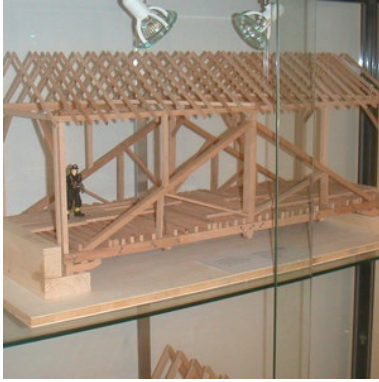
19. Worms (D) - Langhausdach



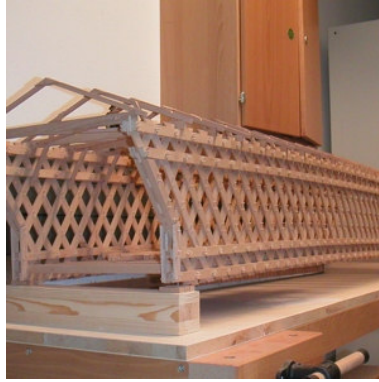
20. Penzlin (D) - Langhausdach



21. Grub (CH) - Langhausdach



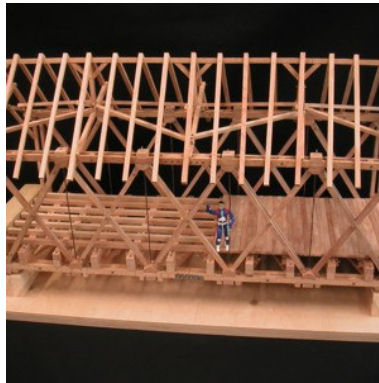
22. Pine Brook Bridge, VT (USA)



23. Gorham Bridge, VT (USA)



24. Urnäsch Brücke, SG (CH)



25. Ahrensberg Brücke, MV (D)



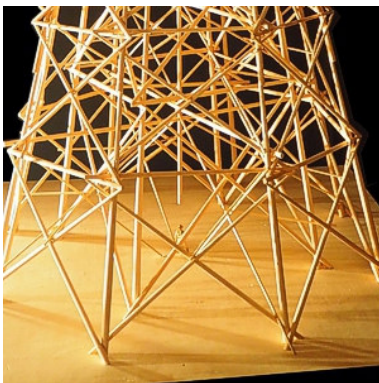
26. Decelles Bridge, QC (CDN)



27. Jie Long Bridge, Zhejiang (PRC)



28. Oldfields Bridge, NB (CDN)



29. Bad Rotenfells, BW (D) Signalturm



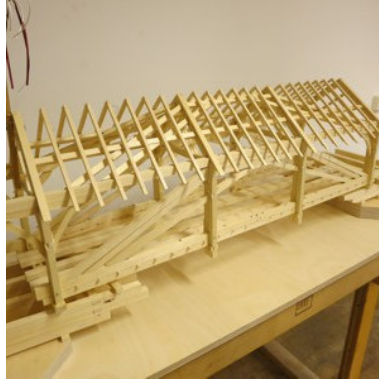
30. Mathematical Bridge, Cambridge (UK)



31. Hiltensweiler Brücke, BW (D)



32. Bad Säckingen, Joch 4, BW (D/CH)



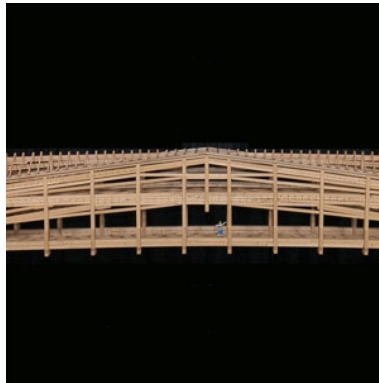
33. Bad Säckingen, Joch 5, BW (D/CH)



34. Bad Säckingen, Joch 7, (D/CH)



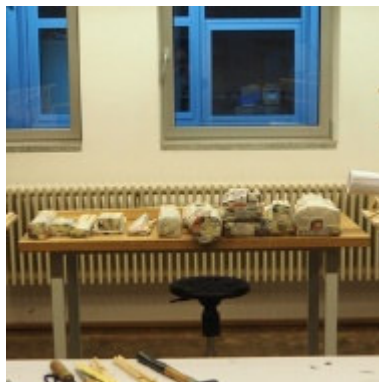
35. Schaffhausen, Rheinbrücke (nur



geplant) 1757, SH (CH)



36. Old Walton Bridge (UK) model still



under construction.



Alle Bilder: Bildurheber Philip Caston

Last updated: 13.06.2022